



ODDO PROACTIF EUROPE

Fonds Commun de Placement (FCP)

Un fonds flexible investi en actions européennes et/ou en produits monétaires

1 2 3 4 5 6 7
Echelle de risque et de rendement*

LANCÉ EN SEPTEMBRE
2004



€732 M
D'ENCOURS SOUS GESTION

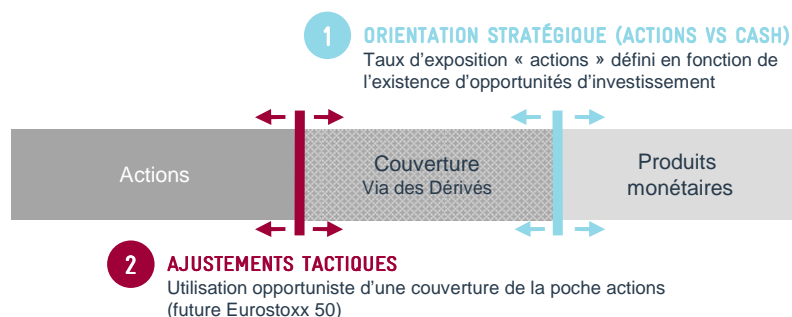
UNE GESTION ÉPROUVÉE

- Depuis 27 ans, la sélection de valeurs est au cœur des expertises de Odo Asset Management
- Odo ProActif Europe a traversé 10 années de cycles haussiers et baissiers avec de forts vents contraires

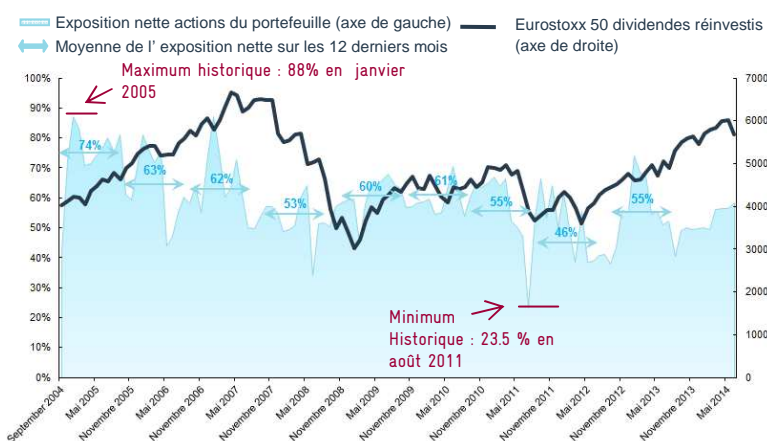
UN FONDS ET UNE PHILOSOPHIE INCHANGÉS DEPUIS 2004

- Un fonds investi uniquement en actions ou produits monétaires
- Une allocation flexible entre liquidité et actions européennes, fondée sur une approche bottom-up et visant à optimiser le rapport risque / rentabilité
- Stock picking : une sélection de valeurs mid et large cap au sein de la poche actions reposant sur une approche fondamentale, fondement de notre expertise.

ALLOCATION FLEXIBLE ALLIANT ORIENTATION STRATÉGIQUE ET AJUSTEMENTS TACTIQUES



ODDO PROACTIF EUROPE : UNE EXPOSITION FLEXIBLE ET RÉACTIVE AUX ACTIONS ZONE EURO



Sources : Odo AM, Morningstar™. Données au 31/01/2015, Catégorie Morningstar™ : Allocation Euro Flexible.

*Indicateur synthétique de risque et de rendement : à risque plus faible, rendement potentiellement plus faible et à risque plus élevé, rendement potentiellement plus élevé. Le profil de risque n'est pas constant et pourra évoluer dans le temps

UNE EQUIPE EXPERIMENTÉE ET STABLE DEPUIS 10 ANS*



PASCAL RIEGIS
25 ans d'expérience dans l'investissement
ACTIONS MID CAP EUROPEENNES



EMMANUEL CHAPUIS
16 ans d'expérience dans l'investissement
ACTIONS LARGE CAP ET THEMATIQUES

*Equipe de gestion actuelle susceptible d'évoluer

RISQUES

Le fonds Oddo ProActif Europe est principalement associé aux risques suivants : risque de perte en capital, risque actions, risque lié à la détention de petites et moyennes capitalisations, risque de taux, risque de crédit, risque de change, risque lié à la gestion discrétionnaire, risque de contrepartie, et à titre accessoire risque lié à l'investissement dans des obligations convertibles et risque des pays émergents.

L'investisseur est invité à consulter le Document d'Information Clé pour l'Investisseur ainsi que le prospectus du fonds pour connaître de manière détaillée les risques auxquels le fonds est exposé.

CARACTÉRISTIQUES

CARACTÉRISTIQUES GÉNÉRALES

Indicateur de référence	50% Eurostoxx 50 dividendes réinvestis + 50% EONIA
Objectif de gestion	Surperformer l'indicateur de référence sur la durée de placement de 3 ans minimum par une répartition flexible entre les marchés actions et taux
Durée d'investissement conseillée	3 ans
Date de création	10 septembre 2004
Eligibilité au PEA	Non
Classification Morningstar™	Mixtes EUR Flexibles
Classification AMF	Diversifié
CLASSES DE PART	PART A
Code ISIN	FR0010109165
Devise	EUR
Affectation de résultats	Capitalisation
Souscription minimale initiale	1 millième de part
Commission de souscription	4 % maximum de l'actif net
Frais de gestion fixes	1,60%
Commission de rachat	Non
Commission de surperformance	20% au-delà d'une performance positive et supérieure à l'indicateur de référence
Commission de mouvement	Des commissions de mouvement, définies dans le prospectus, peuvent être prélevées en plus des frais affichés dans le tableau

STRUCTURE ET INFORMATIONS TECHNIQUES

Statut juridique	FCP
Société de gestion	Oddo Asset Management
Dépositaire	Oddo et Cie
Souscription / rachats	Quotidien à cours inconnu jusqu'à 11h15
Fréquence de valorisation	Quotidienne

Ce document, à caractère promotionnel, est établi par Oddo Asset Management. Sa remise à tout investisseur relève de la responsabilité de chaque commercialisateur, distributeur ou conseil. L'investisseur potentiel est invité à consulter un conseiller en investissement avant de souscrire dans le fonds. Toutefois, en cas de souscription, l'investisseur doit obligatoirement consulter le Document d'information clé pour l'investisseur (DICI) et le prospectus afin de prendre connaissance de manière détaillée des risques encourus. L'investisseur est notamment informé que le fonds présente un risque de perte en capital. La valeur de l'investissement peut évoluer tant à la hausse qu'à la baisse et peut ne pas lui être intégralement restituée. L'investissement doit s'effectuer en fonction de ses objectifs d'investissement, son horizon d'investissement et sa capacité à faire face au risque lié à la transaction. Oddo AM ne saurait également être tenue pour responsable de tout dommage direct ou indirect résultant de l'usage de la présente publication ou des informations qu'elle contient. Les informations sont données à titre indicatif et sont susceptibles de modifications à tout moment sans avis préalable. Il est rappelé que les performances passées ne préjugent pas des performances futures et ne sont pas constantes dans le temps. Les opinions émises dans ce document correspondent à nos anticipations de marché au moment de la publication de document. Elles sont susceptibles d'évoluer en fonction des conditions de marché et ne sauraient en aucun cas engager la responsabilité contractuelle d'Oddo AM. Les valeurs liquidatives affichées sur le présent document le sont à titre indicatif uniquement. Seule la valeur liquidative inscrite sur l'avis d'opéré et les relevés de titres fait foi. La souscription et le rachat des OPC s'effectuent à valeur liquidative inconnue. Le DICI et le prospectus sont disponibles gratuitement auprès de Oddo Asset Management ou sur le site Internet www.oddoam.com. Le rapport annuel ainsi que le rapport semestriel sont disponibles gratuitement auprès de Oddo Asset Management ou sur le site Internet www.oddoam.com.

Oddo Asset Management

Société de Gestion de Portefeuille constituée sous la forme d'une SA au capital de 7 500 000€
Agréée par l'Autorité des Marchés Financiers sous le n°GP 99011 – RCS 340 902 857 Paris
12, boulevard de la Madeleine – 75440 Paris Cedex 09 France – Tél. : 33 (0)1 44 51 85 00 – www.oddoam.com