

# Informations clés pour l'investisseur

Ce document fournit des informations essentielles aux investisseurs de ce fonds. Il ne s'agit pas d'un document promotionnel. Les informations qu'il contient vous sont fournies conformément à une obligation légale, afin de vous aider à comprendre en quoi consiste un investissement dans ce fonds et quels risques y sont associés. Il vous est conseillé de le lire pour décider en connaissance de cause d'investir ou non.

## Fidelity Europe

un Compartiment de Fidelity SICAV

(ISIN: FR0000008674)

Ce Compartiment est géré par FIL Gestion

### Objectifs et politique d'Investissement

- La classification du Compartiment est « actions internationales ».
- Le Compartiment vise à surperformer son indicateur de référence, l'indice MSCI Europe (dividendes nets réinvestis), au travers d'une gestion dynamique par la sélection d'un portefeuille de valeurs européennes.
- L'approche de gestion repose sur la sélection de valeurs par une approche « ascendante » (ou « Bottom-Up »). La structure du portefeuille est uniquement le résultat du choix des titres individuels qui le composent, indépendamment de la taille des sociétés, du secteur d'activité auquel elles appartiennent et de tout autre considération de type « descendante » (ou « Top Down »).
- Le gestionnaire investit dans un nombre limité de valeurs et peut s'éloigner très sensiblement de la structure de l'indicateur de référence, en ce qui concerne la répartition sectorielle et géographique mais également le poids des valeurs. Il s'agit donc d'une gestion active, avec une marge de manœuvre importante par rapport à l'indicateur de référence.  
Le gestionnaire de Fidelity Europe choisit les sociétés qui composent le portefeuille une par une, parmi les meilleures opportunités identifiées par les analystes financiers de Fidelity dans l'univers des actions européennes.
- Au moins 75 % des actifs sont investis en actions des états membres de l'Union Européenne ou titres assimilés éligibles au PEA. Les investissements sont réalisés principalement en direct (via des titres vifs). Le Compartiment peut investir en actions de petite, moyenne et grande capitalisations, l'exposition aux petites capitalisations pouvant atteindre jusqu'à 100% de l'actif net.
- Des placements peuvent également être effectués sur les marchés actions hors de l'Union Européenne (pays de l'OCDE et pays émergents) dans la limite de 25 % maximum de l'actif net.
- Le Compartiment peut investir dans des instruments financiers à terme, fermes et conditionnels, négociés sur des marchés règlementés ou de gré à gré, en vue d'exposer (sans surexposer) ou couvrir le portefeuille.
- Le Compartiment est éligible au PEA.
- Les sommes distribuables sont capitalisées dans le cours de l'action.
- La valeur liquidative est calculée quotidiennement à l'exception des samedis, dimanches, des jours fériés légaux en France, au Royaume-Uni et des jours de bourse fermés à Londres et à Paris. Les demandes de souscriptions et rachats sont centralisées chaque jour de calcul de la valeur liquidative jusqu'à 11H et exécutés sur la base de la prochaine valeur liquidative, calculée le lendemain.
- La durée d'investissement recommandée est 5 ans et doit être considérée comme un placement à long terme. Par conséquent, ce Compartiment pourrait ne pas convenir aux investisseurs qui prévoient de retirer leur apport avant 5 ans.

### Profil de risque et de rendement



- La catégorie de risque a été calculée en utilisant les données historiques sur la volatilité, selon les règles prévues par l'Union Européenne. La volatilité est influencée par les fluctuations des cours des marchés, des devises et des taux d'intérêt qui peuvent être affectés de manière imprévisible par différents facteurs dont des événements politiques et économiques.
- La catégorie de risque pourrait ne pas constituer une indication fiable du profil de risque futur du Compartiment.
- La catégorie de risque affichée n'est pas garantie et est susceptible d'évoluer dans le temps.
- La catégorie de risque la plus basse n'est pas synonyme d'investissement sans risque.
- Le Compartiment se situe actuellement au niveau 6 de l'indicateur synthétique en raison de sa gestion discrétionnaire et de son exposition aux marchés des actions internationales, qui peuvent connaître des fluctuations importantes.

## Frais pour ce compartiment (ISIN: FR0000008674)

Les frais acquittés servent à couvrir les coûts d'exploitation du Compartiment, y compris les coûts de commercialisation et de distribution. Ces frais réduisent la croissance potentielle de votre investissement.

### Frais ponctuels prélevés avant ou après investissement

Frais d'entrée 3,50%

Frais de sortie Néant

Le pourcentage indiqué est le maximum pouvant être prélevé sur votre capital avant que celui-ci ne soit investi ou avant que le revenu de votre investissement ne vous soit distribué.

### Frais prélevés par le compartiment sur une année

Frais courants 1,90%

### Frais prélevés par le compartiment, dans certaines circonstances

Commission de performance Néant

Les frais d'entrée et de sortie communiqués sont des chiffres maximum. Dans certains cas, vous pouvez être amené à payer moins. Pour plus d'information à ce sujet, veuillez vous renseigner auprès de votre conseiller financier / distributeur.

Les frais courants se fondent sur les frais de l'exercice clos au 31/12/2014. Ce chiffre peut varier d'un exercice à l'autre. Les frais courants ne comprennent pas :

- les commissions de performance (le cas échéant);
- les frais de transaction, excepté dans le cas des frais d'entrée/ de sortie payés par le Compartiment pour l'achat ou la vente de parts à d'autres organismes de placement collectif.

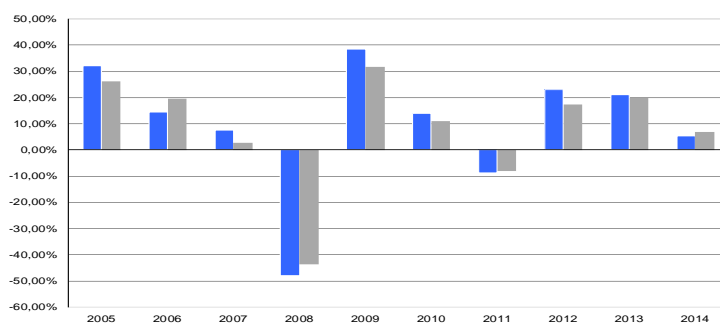
Pour plus d'informations sur les frais, veuillez vous référer à la partie relative aux Charges dans le dernier Prospectus disponible sur le site [www.fidelity.fr](http://www.fidelity.fr)

## Performances passées

Les performances passées ne constituent pas une indication des performances futures.

Le cas échéant, les performances passées indiquées prennent en compte tous les frais courants sauf les frais d'entrée/ de sortie.

Le Compartiment a été lancé le 09/10/2001. Les performances passées ont été calculées en EUR.



	2005	2006	2007	2008	2009	2010	2011	2012	2013	2014
Fidelity Europe	32,12	14,39	7,62	-47,80	38,48	13,82	-8,64	23,11	20,95	5,32
MSCI Europe	26,09	19,61	2,69	-43,65	31,60	11,10	-8,08	17,29	19,82	6,84

Le cas échéant, les événements ayant lieu au cours de la durée de vie du Compartiment susceptibles d'avoir affecté l'historique de performance sont signalés par un "\*" dans le graphique. Ils peuvent inclure des changements de l'objectif du Compartiment. Ces événements figurent en détails sur notre site Internet. Le cas échéant, l'indice de référence actuel est repris en détail à la section Objectifs d'Investissement. Les anciens indices de référence peuvent être trouvés dans le rapport annuel et les comptes annuels.

## Informations pratiques

- Le dépositaire de l'OPCVM est BNP Paribas Securities Services.
- Pour plus d'informations, veuillez vous référer au Prospectus et aux rapports périodiques. Ces documents sont disponibles en langue française et autres langues principales gratuitement auprès de FIL Gestion – Washington Plaza, 29 rue de Berri 75008 Paris, des distributeurs ou en ligne à tout moment sur [www.fidelity.fr](http://www.fidelity.fr)
- Le présent document décrit un Compartiment de l'OPCVM. Le Prospectus et les rapports périodiques sont établis pour l'ensemble de l'OPCVM et sont disponibles selon les mêmes modalités décrites ci-dessus.
- L'actif et le passif des compartiments sont ségrégués ; par conséquent les compartiments ne sont pas solidaires entre eux.
- Vous pouvez échanger une action détenue dans un compartiment contre une action d'un autre compartiment. Des informations détaillées sur les règles d'échange figurent dans le Prospectus.
- Les valeurs liquidatives sont disponibles auprès du siège social de l'OPCVM. Elles sont également publiées sur le site internet de la société de gestion : [www.fidelity.fr](http://www.fidelity.fr)
- La législation fiscale en France peut avoir une incidence sur votre situation fiscale personnelle. Veuillez vous adresser à un conseiller fiscal pour plus de détails.
- La responsabilité de FIL Gestion ne peut être engagée que sur la base de déclarations contenues dans le présent document qui seraient trompeuses, inexactes ou non cohérentes avec les parties correspondantes du Prospectus de l'OPCVM.

Pays dans lequel ce Compartiment est agréé : France. L'Autorité de surveillance est : Autorité des marchés financiers.

Pays dans lequel FIL Gestion est agréée : France. L'Autorité de surveillance est : Autorité des marchés financiers.

Les informations clés pour l'investisseur ici fournies sont exactes et à jour au 13/05/2015.