

## Franklin U.S. Equity Fund

Catégorie A(acc)USD • ISIN LU0098860363 • Un compartiment de Franklin Templeton Investment Funds  
La société de gestion est Franklin Templeton International Services S.à r.l.

### Objectifs et Politique d'investissement

Franklin U.S. Equity Fund (le « Fonds ») a pour objectif d'augmenter la valeur de ses investissements à moyen et long terme.

Le Fonds investit principalement dans :

- des actions et/ou des titres liés aux actions émis par des entreprises de toute taille qui sont échangés sur les principales bourses américaines (pouvant inclure des titres d'entreprises basées en dehors des États-Unis)

L'équipe d'investissement évalue chaque entreprise, en tenant compte de facteurs tels que le potentiel de croissance future et l'évaluation, ainsi que des tendances économiques et du secteur.

Vous pouvez demander la vente de vos parts chaque jour ouvré au

Luxembourg.

Les revenus issus des investissements du Fonds sont capitalisés, ce qui entraîne une augmentation de la valeur des actions.

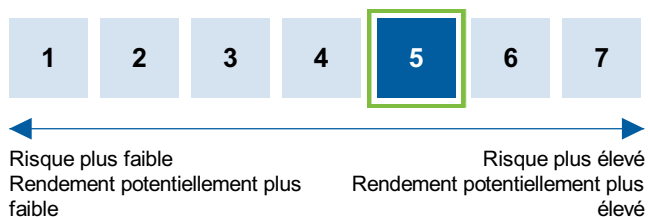
Pour plus d'informations sur les objectifs et la politique d'investissement du Fonds, veuillez vous reporter à la section « Informations sur les compartiments, leurs objectifs et leurs politiques d'investissement » du prospectus actuel de Franklin Templeton Investment Funds.

L'indice de référence du Fonds est le S&P 500 Index. Il est uniquement indiqué à titre informatif, le gérant du Fonds n'entend pas le répliquer. Le Fonds peut dévier de cet indice de référence.

#### Termes à comprendre

**Actions** : titres qui représentent une part de propriété dans une entreprise.

### Profil de Risque et de Rendement



#### Que signifie cet indicateur et quelles sont ses limites ?

Cet indicateur est conçu pour vous fournir une indication des fluctuations de cours de cette part en fonction de son comportement historique.

Les données historiques peuvent ne pas être une indication fiable du profil de risque futur du Fonds. Il n'est pas garanti que la catégorie indiquée reste inchangée ; elle peut changer au fil du temps.

La catégorie la plus basse n'est pas synonyme d'absence de risque.

#### Pourquoi le Fonds se trouve-t-il dans cette catégorie spécifique ?

Le Fonds investit principalement dans des actions et/ou titres de capital d'entreprises cotées sur les bourses américaines. Ces titres ont par le passé subi des fluctuations importantes de leurs cours qui peuvent survenir subitement en raison de facteurs liés au marché ou aux sociétés concernées. De ce fait, la performance du Fonds peut fluctuer considérablement sur la durée.

#### Risques importants non adéquatement pris en considération par l'indicateur.

**Risque de liquidité** : Risque qui survient lorsque des conditions de marché défavorables affectent la capacité à vendre des actifs quand cela est nécessaire. Une liquidité réduite peut avoir un impact négatif sur le cours des actifs.

Pour des informations complètes sur tous les risques applicables à ce Fonds, veuillez vous reporter à la section "Prise en compte des risques" du prospectus actuel du fonds Franklin Templeton Investment Funds.

## Frais

Les frais prélevés sont utilisés pour payer les coûts de gestion du Fonds, y compris les coûts de commercialisation et de distribution. Ces frais réduisent la croissance potentielle de vos investissements.

### Frais ponctuels prélevés avant ou après investissement

Frais d'entrée	5,75%
Frais de sortie	Non applicable

*Le pourcentage indiqué est le maximum pouvant être prélevé sur votre capital avant que celui-ci ne soit investi.*

### Frais prélevés par le Fonds sur une année

Frais courants	1,82%
----------------	-------

### Frais prélevés par le Fonds dans certaines circonstances

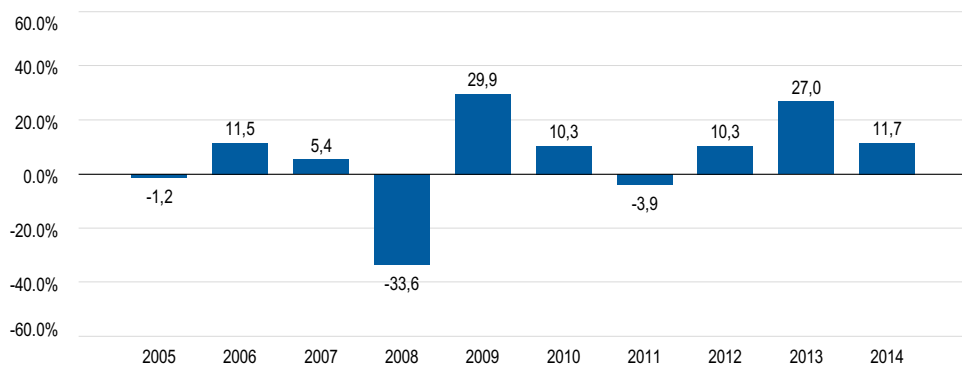
Commission de performance	Non applicable
---------------------------	----------------

Les frais d'entrée présentés sont des montants maximums ; il est possible d'en payer moins. Pour plus d'informations, veuillez prendre contact avec votre conseiller financier.

Les frais courants sont basés sur les dépenses de l'exercice prenant fin le 31 décembre 2014. Ce montant peut varier d'une année à l'autre.

Pour plus d'informations sur les frais, veuillez vous reporter à la section « Catégories de parts » du prospectus actuel de Franklin Templeton Investment Funds, ainsi qu'à l'annexe E de celui-ci.

## Performances passées



■ Franklin U.S. Equity Fund Catégorie A(acc)USD

- Les performances passées ne sont pas indicatives des performances futures.
- Les performances passées présentées ici comprennent tous les frais courants mais n'incluent pas les frais d'entrée.
- Les performances passées sont calculées dans la devise de la part en question.
- Le Fonds a été lancé en 1999.

## Informations pratiques

- La Banque dépositaire de Franklin Templeton Investment Funds est J.P. Morgan Bank Luxembourg S.A.
- Vous pouvez obtenir des copies du prospectus et des rapports annuels et semestriels les plus récents de Franklin Templeton Investment Funds dans la langue de ce document sur le site [www.ftidocuments.com](http://www.ftidocuments.com) ou sans frais auprès de Franklin Templeton International Services S.à r.l., 8A, rue Albert Borschette, L-1246 Luxembourg ou encore auprès de votre conseiller financier.
- Les derniers cours et autres informations sur le Fonds (y compris des informations sur les autres parts du Fonds) sont disponibles auprès de Franklin Templeton International Services S.à r.l., 8A, rue Albert Borschette, L-1246 Luxembourg ou sur le site [www.franklintempleton.lu](http://www.franklintempleton.lu).
- Veuillez noter que le régime fiscal applicable au Grand-Duché de Luxembourg peut avoir un impact sur votre situation fiscale individuelle. Nous vous recommandons de consulter votre conseiller financier ou fiscal

avant de décider d'investir.

- La responsabilité de Franklin Templeton International Services S.à r.l. ne peut être engagée que sur la base de déclarations contenues dans le présent document qui seraient trompeuses, inexactes ou non cohérentes avec les parties correspondantes du prospectus.
- Le Fonds présenté ici est un compartiment de Franklin Templeton Investment Funds. Le prospectus et les rapports financiers renvoient à tous les compartiments de Franklin Templeton Investment Funds. Tous les compartiments de Franklin Templeton Investment Funds appliquent la ségrégation de l'actif et du passif. De ce fait, chaque compartiment est géré indépendamment de tous les autres.
- Vous pouvez changer de compartiment c'est-à-dire que vos parts seront transférées à un autre compartiment de Franklin Templeton Investment Funds, comme décrit plus en détail dans le prospectus.